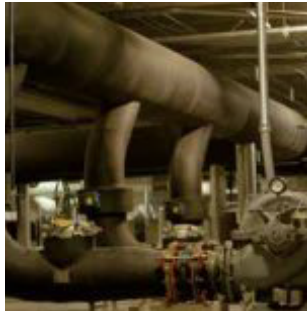


K-FLEX ST



K-FLEX ST

- ▶ KAUČUKOVÁ IZOLACE K-FLEX ST JE VHODNÁ PRO VŠECHNY KOMERČNÍ I PRŮMYSLOVÉ APLIKACE.
- ▶ VYSOKÁ ÚČINNOST PRO VŠECHNY APLIKACE PŘI TEPLOTÁCH OD -200 °C DO 110 °C
- ▶ ZABRAŇUJE RIZIKU KONDENZACE A MINIMALIZUJE ZTRÁTY ENERGIE.
- ▶ TŘÍDA REAKCE NA OHEŇ EUROCLASS BL-S2, D0
- ▶ VELMI JEMNÁ UZAVŘENÁ BUNĚČNÁ STRUKTURA S VÝBORNÝMI TECHNICKÝMI PARAMETRY.
- ▶ ODOMNÁ VŮČI PLÍSNĚ, HOUBÁM A BAKTERIÍM
- ▶ MĚKKÁ A FLEXIBILNÍ

K-FLEX ▶ ST

TECHNICKÁ DATA ▶ K-FLEX ST HADICE



Vlastnosti	Hodnota	Testovací metoda										
Teplotní rozsah	K-FLEX ST hadice od -165 °C* do +110 °C K-FLEX ST/SK: od -40 °C do +85 °C	EN 14706 EN 14707										
Tepelná vodivost λ W/(m*K)	<table border="1"><tr><td>Tloušťka \leq 25mm</td><td>Tloušťka $>$ 25mm</td></tr><tr><td>-20 °C = 0,031</td><td>-20 °C = 0,034</td></tr><tr><td>0 °C = 0,033</td><td>0 °C = 0,036</td></tr><tr><td>+20 °C = 0,035</td><td>+20 °C = 0,038</td></tr><tr><td>+40 °C = 0,037</td><td>+40 °C = 0,040</td></tr></table>	Tloušťka \leq 25mm	Tloušťka $>$ 25mm	-20 °C = 0,031	-20 °C = 0,034	0 °C = 0,033	0 °C = 0,036	+20 °C = 0,035	+20 °C = 0,038	+40 °C = 0,037	+40 °C = 0,040	EN 13787 EN ISO 8497
Tloušťka \leq 25mm	Tloušťka $>$ 25mm											
-20 °C = 0,031	-20 °C = 0,034											
0 °C = 0,033	0 °C = 0,036											
+20 °C = 0,035	+20 °C = 0,038											
+40 °C = 0,037	+40 °C = 0,040											
Prevence koroze	pH neutrální (7 \pm 0,5)	EN 13468										
Součinitel difuzního odporu vodní páry μ	\geq 10000 \geq 7000	EN 12086										
Reakce na oheň	K-FLEX ST hadice Tloušťka \leq 50 mm: Euroclass B ₁ -s2, d0 Tloušťka $>$ 50 mm: Euroclass B ₁ -s3, d0 K-FLEX ST/SK: Euroclass B ₁ -s2, d0 Class 0	EN 13501-1 EN 13501-1 EN 13501-1 BS 476 Part 6/7										

* Pro průmyslové využití může být produkt aplikován při teplotách až do -198 C, při použití pod -40 C kontaktujte naše technické oddělení

K-FLEX® si vyhrazuje právo na změnu údajů a technických parametrů bez předchozího upozornění.

TECHNICKÁ DATA ▶ K-FLEX ST PÁS

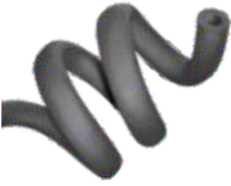


Vlastnosti	Hodnota	Testovací metoda										
Teplotní rozsah	K-FLEX ST Pás od -165 °C* do +85 °C	EN 14706 EN 14707										
Tepelná vodivost λ W/(m*K)	<table border="1"><tr><td>Toušťka \leq 25mm</td><td>Toušťka $>$ 25mm</td></tr><tr><td>-20 °C = 0,031</td><td>-20 °C = 0,034</td></tr><tr><td>0 °C = 0,033</td><td>0 °C = 0,036</td></tr><tr><td>+20 °C = 0,035</td><td>+20 °C = 0,038</td></tr><tr><td>+40 °C = 0,037</td><td>+40 °C = 0,040</td></tr></table>	Toušťka \leq 25mm	Toušťka $>$ 25mm	-20 °C = 0,031	-20 °C = 0,034	0 °C = 0,033	0 °C = 0,036	+20 °C = 0,035	+20 °C = 0,038	+40 °C = 0,037	+40 °C = 0,040	EN 13787 EN 12667
Toušťka \leq 25mm	Toušťka $>$ 25mm											
-20 °C = 0,031	-20 °C = 0,034											
0 °C = 0,033	0 °C = 0,036											
+20 °C = 0,035	+20 °C = 0,038											
+40 °C = 0,037	+40 °C = 0,040											
Prevence koroze	pH neutrální (7 \pm 0,5)	EN 13468										
Součinitel difuzního odporu vodní páry μ	\geq 10000 \geq 7000	EN 12086										
Reakce na oheň	K-FLEX ST Pás Euroclass B-s3, d0 Class 0	EN 13501-1 BS 476 Part 6/7										

* Pro průmyslové využití může být produkt aplikován při teplotách až do -198 C, při použití pod -40 C kontaktujte naše technické oddělení

K-FLEX® si vyhrazuje právo na změnu údajů a technických parametrů bez předchozího upozornění.

INFO ▶ K-FLEX ST



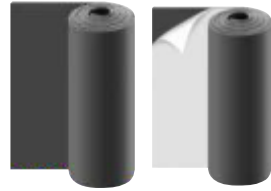
K-FLEX ST Hadice

K-FLEX ST je produkt splňující všechny parametry pro použití v komerčním i průmyslovém chlazení, klimatizaci, pro topenářské a instalatérské práce, izolování nádrží, tvarovek a ve všech ostatních aplikacích kde je potřebná tepelná izolace.



K-FLEX ST/SK Hadice

K-FLEX ST/SK je na délku rozříznutá kaučuková izolace se samolepicí vrstvou. Inovativní technologie obsahuje samolepicí pásy, které se dají snadno a rychle použít. Tento nový systém byl vyvinut tak, aby šetřil čas při instalaci a snížil použití dalších lepidel a tím zlepšil pracovní podmínky.



K-FLEX ST Pásky

K-FLEX ST PÁS je ideální pro rozvody vzduchotechniky a potrubí větších rozměrů. Výška 1000/1500 mm minimalizuje spoje materiálu a ztráty prořezem, zjednodušuje instalaci, šetří čas a snižuje cenu práce. Dostupné v normálním nebo samolepicím provedení.

SORTIMENT ▶ K-FLEX ST

	DÉLKA	TLOUŠŤKA	PRŮMĚR
K-FLEX ST - hadice	2 m	6-9-13-19-25-32 40-50-60 mm	od 6 do 210 mm
K-FLEX ST/SK - samolepicí hadice	2 m	9-13-19-25-32 mm	od 12 do 114 mm
		TLOUŠŤKA	ŠÍŘKA
K-FLEX ST - pás		3-6-10-13-16-19-25-32-40-50-60 mm	1000/1500 mm
K-FLEX ST - samolepicí pás		3-6-10-13-16-19-25-32-40-50 mm	1000/1500 mm



PROJEKTY ▶

K-FLEX ST

Německo

